

MOLDANDO
NEGÓCIOS EM
PROL DO SUCESSO





AGNALDO ALVES

Formação Acadêmica

Contador, pela UFPR.

Pós-Graduado em Controladoria, pela UFPR.

MBA em Auditoria, pela UFPR.

Experiência profissional

Auditor Interno e Externo em diversas empresas nacionais e multinacionais.

Diretor Adjunto, Conselheiro Fiscal.

Contador Perito Assistente Técnico em diversos processos da área: Cível.

Professor de Cursos de Graduação e Pós-Graduação Presencial e a Distância.

Palestrante.



ENDEREÇOS DE NOSSAS CREDENCIAIS

<https://www.grupoaal.com.br>

<https://www.linkedin.com/in/agnaldo-alves-08b08086/>

<http://lattes.cnpq.br/1990536236046136;>

Quando se
navega sem
destino, nenhum
vento é favorável.

Sêneca

 PENSADOR





A **AAL** é uma empresa de Consultoria, atuando nos segmentos industrial, comercial e prestação de serviços.

Tem como diferencial competitivo a especialização na Gestão Estratégica de Negócios, contribuindo com a Manutenção, Crescimento, Fortalecimento e Valorização da Imagem da Marca e Sustentabilidade das Empresas.



Inteligência Artificial (IA)



Inteligência Artificial – (IA)

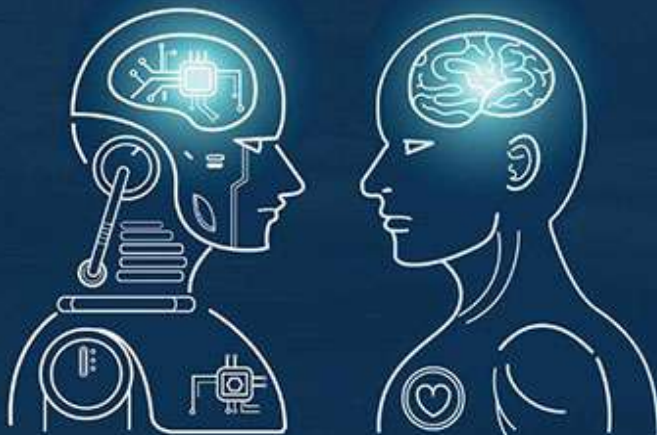
INTELIGÊNCIA

ARTIFICIAL

VS

HUMANA

habilidades
UMA por vez
melhor em
AUTOMAÇÃO
ganha em análises de
VOLUME
processamento
VELOCIDADE
natureza
RAZÃO



habilidades
MÚTIPLAS simultâneas
melhor em
AUTONOMIA
ganha em análises de
AMBIGUIDADE
processamento
PENSAMENTO CRÍTICO
natureza
EMOÇÃO



Inteligência Artificial – (IA)

O que é inteligência artificial e suas aplicações

Afinal, o que é Inteligência Artificial?

Originalmente, a IA é uma disciplina da engenharia da computação.

Atualmente, é uma tecnologia que simula o processo humano de aprendizado e tomada de decisões.

Com base em um montante de dados, a IA é capaz de fazer previsões através de machine learning, redes neurais e outras técnicas relacionadas.



Inteligência Artificial – (IA)





Inteligência Artificial – (IA)





Inteligência Artificial – (IA)

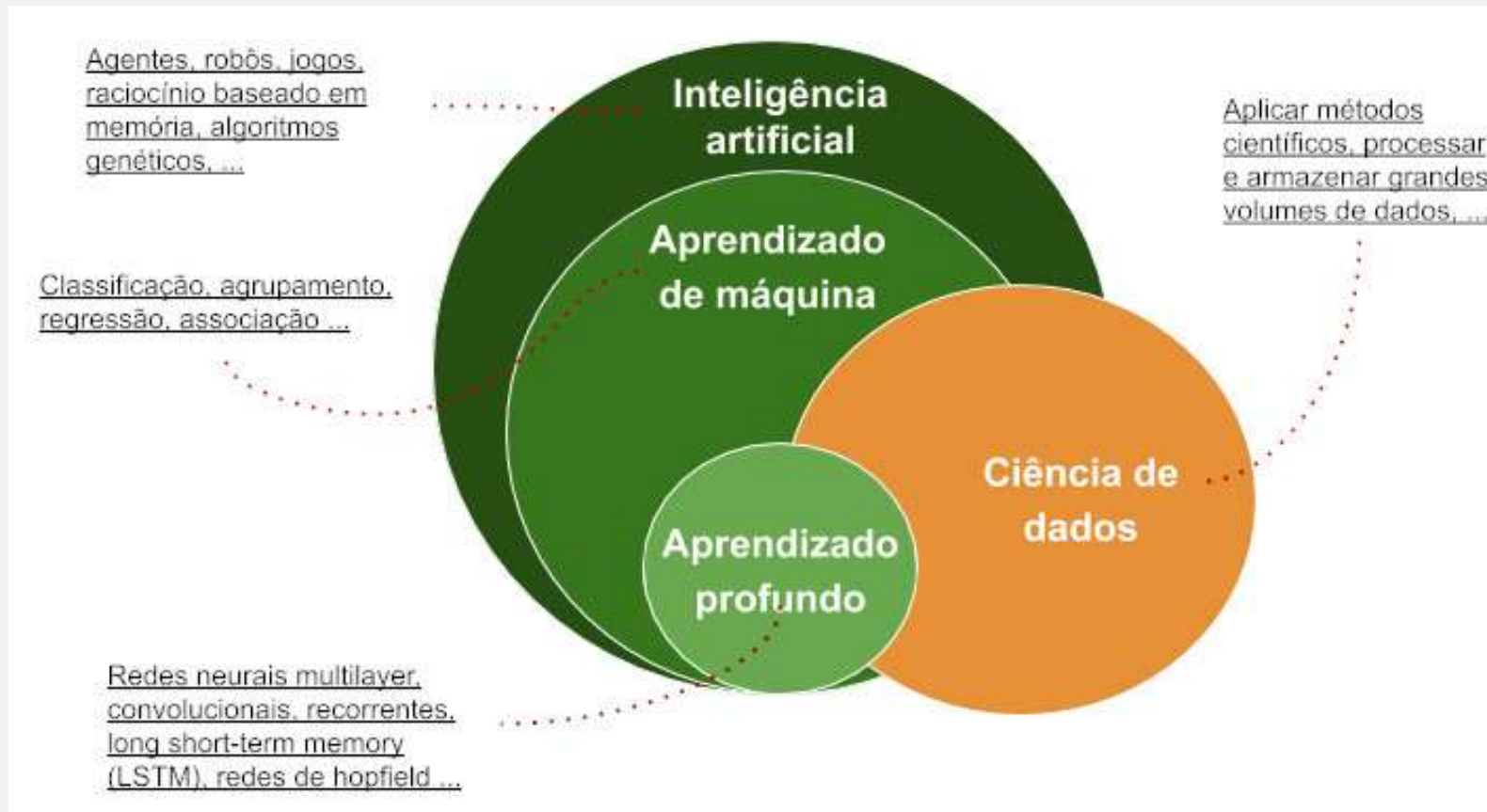
Muitos são os estudos desenvolvidos visando definir um retrato para as aplicações da inteligência artificial, bem como avaliar os prováveis rumos que a tecnologia está tomando.

O que é inteligência artificial?

Uma definição já aceita para a qual não temos conhecimento do autor, mas citamos: “é à realização dos anseios da humanidade de que máquinas e robôs interajam com humanos e animais, nas mais variadas e possíveis atividades cotidianas”.

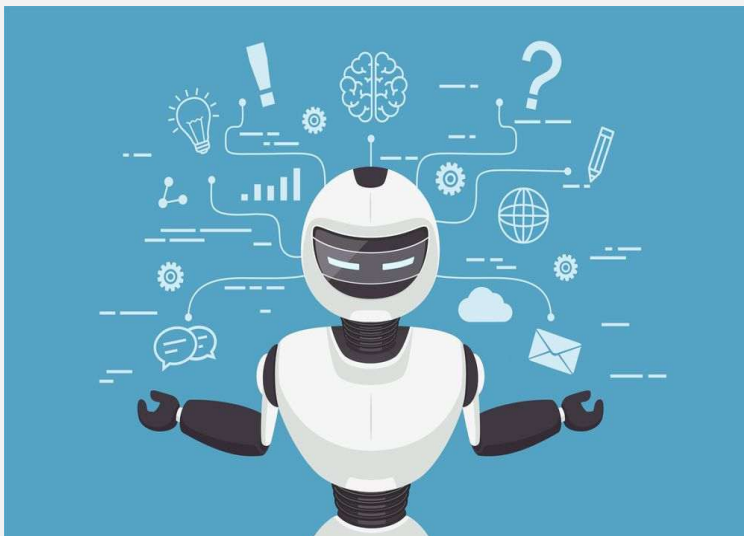


Inteligência Artificial – (IA)





Inteligência Artificial – (IA)





Inteligência Artificial – (IA)

Dentro da evolução tecnológica, houve a sucessão dos processadores, capazes de efetuar cálculos, para a utilização de sistemas programáveis (como conhecemos hoje).

A base para (IA), está no processamento de informações advindas das experiências que refletem em aprendizado e desenvolvimento de soluções para problemas e tarefas corriqueiras.

Num paradoxo similar ao do cérebro humano, a (IA) processa informações e os fatos que resultaram na aquisição de conhecimento (como fazer) dando sequência ao desenvolvimento ou atualização de técnicas.



Inteligência Artificial – (IA)





Inteligência Artificial – (IA)

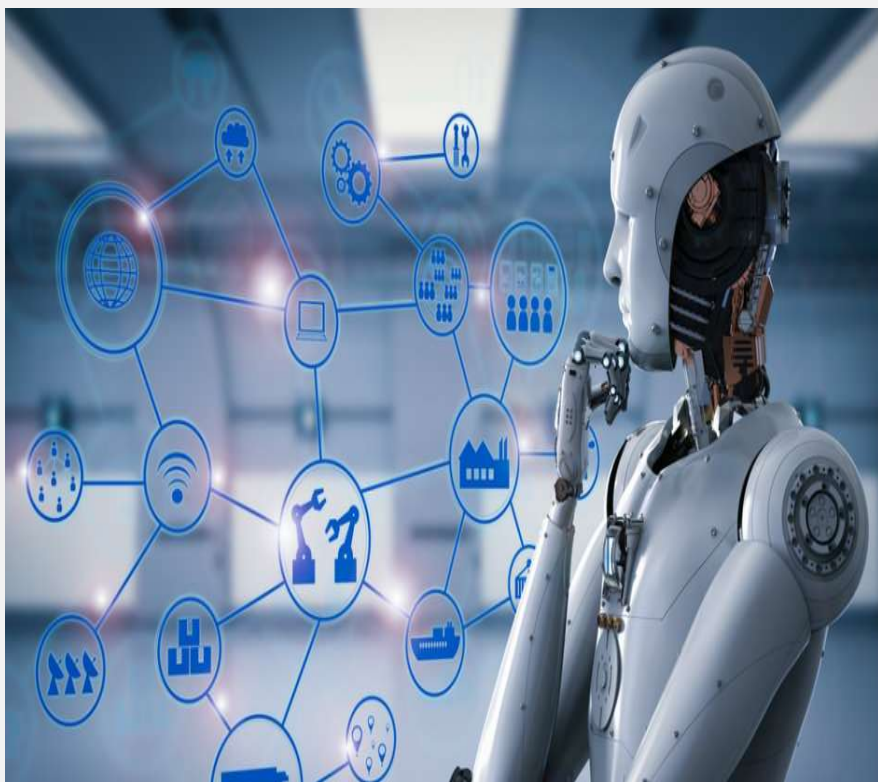
Aplicações atuais

O quanto de tudo isso já é realidade?

Conforme pesquisa, implementação de IA em processos empresariais e coloquiais (os famosos App's) cresceu 270% nos últimos quatro anos.



Inteligência Artificial – (IA)





Inteligência Artificial – (IA)

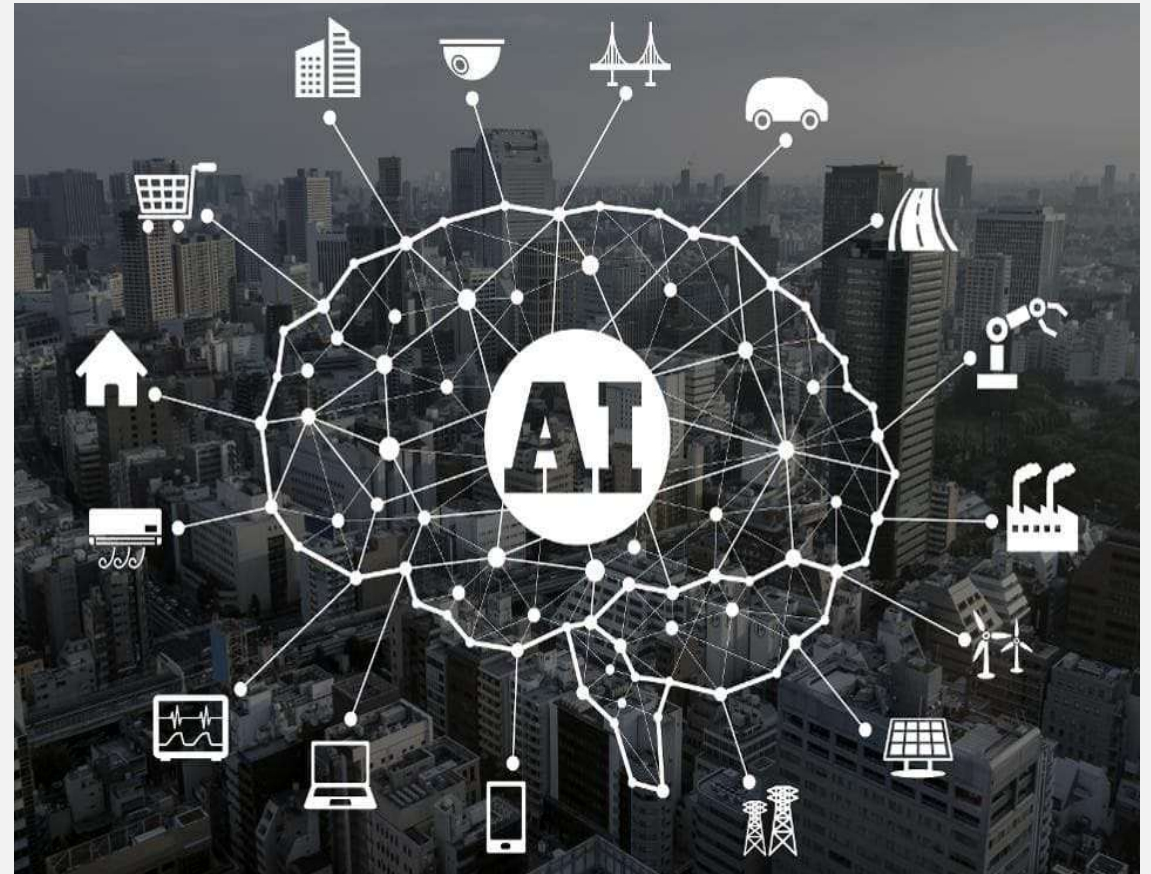
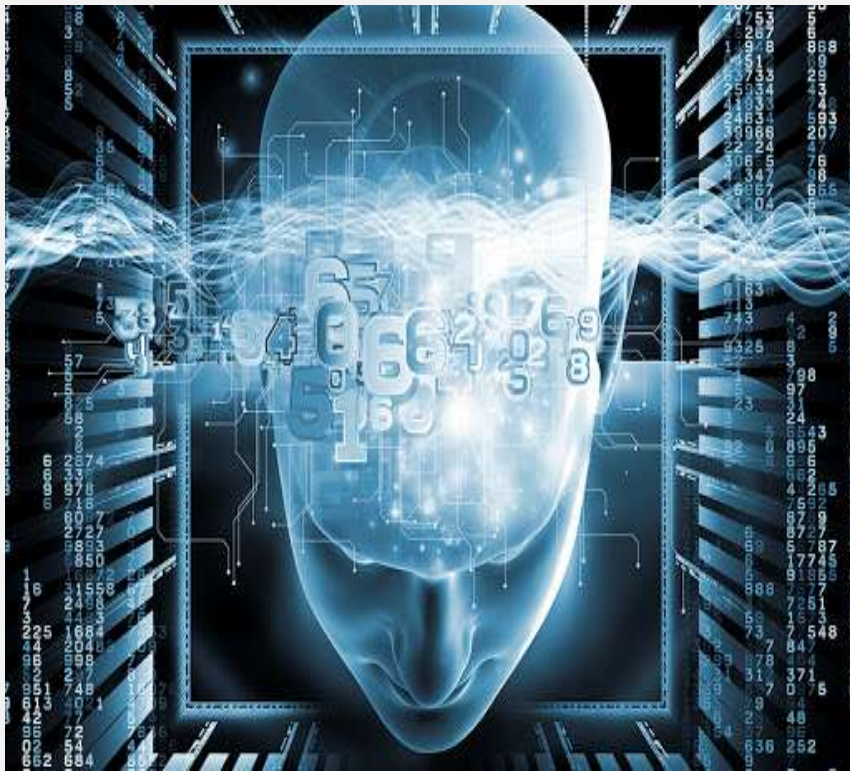
Estudo da McKinsey, tendo por amostra 400 empresas, resultou nas seguintes análises:

- 1) Análise de dados tradicional – as técnicas de Business Intelligence (BI) que monitoram, reúnem e organizam dados, tendo por base ações ocorridas no passado, identificando oportunidades (melhoria contínua) e implementando novas estratégias baseadas nestes dados;
- 2) Deep learning – conhecidas como redes neurais, sistemas que requerem (milhares e milhares) dados para que modelos executem satisfatoriamente suas tarefas complexas avaliação e registro.

Em alguns casos, são necessários milhões desses dados para performar no mesmo nível de um ser humano.



Inteligência Artificial – (IA)





Inteligência Artificial – (IA)

O citado estudo da McKinsey discorre sobre como diversos segmentos da economia entenderam o que é inteligência artificial e a aplicaram das mais variadas formas de utilização.

O estudo discorre também sobre algumas boas práticas do uso atual de inteligência artificial.

Uma delas é a “Manutenção Predial”, que representa o poder da computação cognitiva detectar anomalias.

Por meio da análise de enormes quantidades de dados, é possível elevar práticas de manutenção preventiva a novos níveis visando redução de custos e maior longevidade das estruturas prediais.



Inteligência Artificial – (IA)





Inteligência Artificial – (IA)

A (IA) pode estender a vida útil de diversos outros meios e ou equipamentos (aviões, navios, estradas, fábricas) para além do previsto.

Alinhando técnicas de análise com dados, todo e qualquer modelo, pode por meio do estudo de seus históricos de manutenção e estudos de fadiga dos materiais que os compõem (sensores) terem suas anomalias previamente detectadas.

O uso da (IA) trás redução de custos e prazos

Na logística pode reduzir custos com previsões e orientações comportamentais em tempo real.

Analises técnicas por meio de (IA) como estimativa contínua podem agregar valor substancial a qualquer segmento.

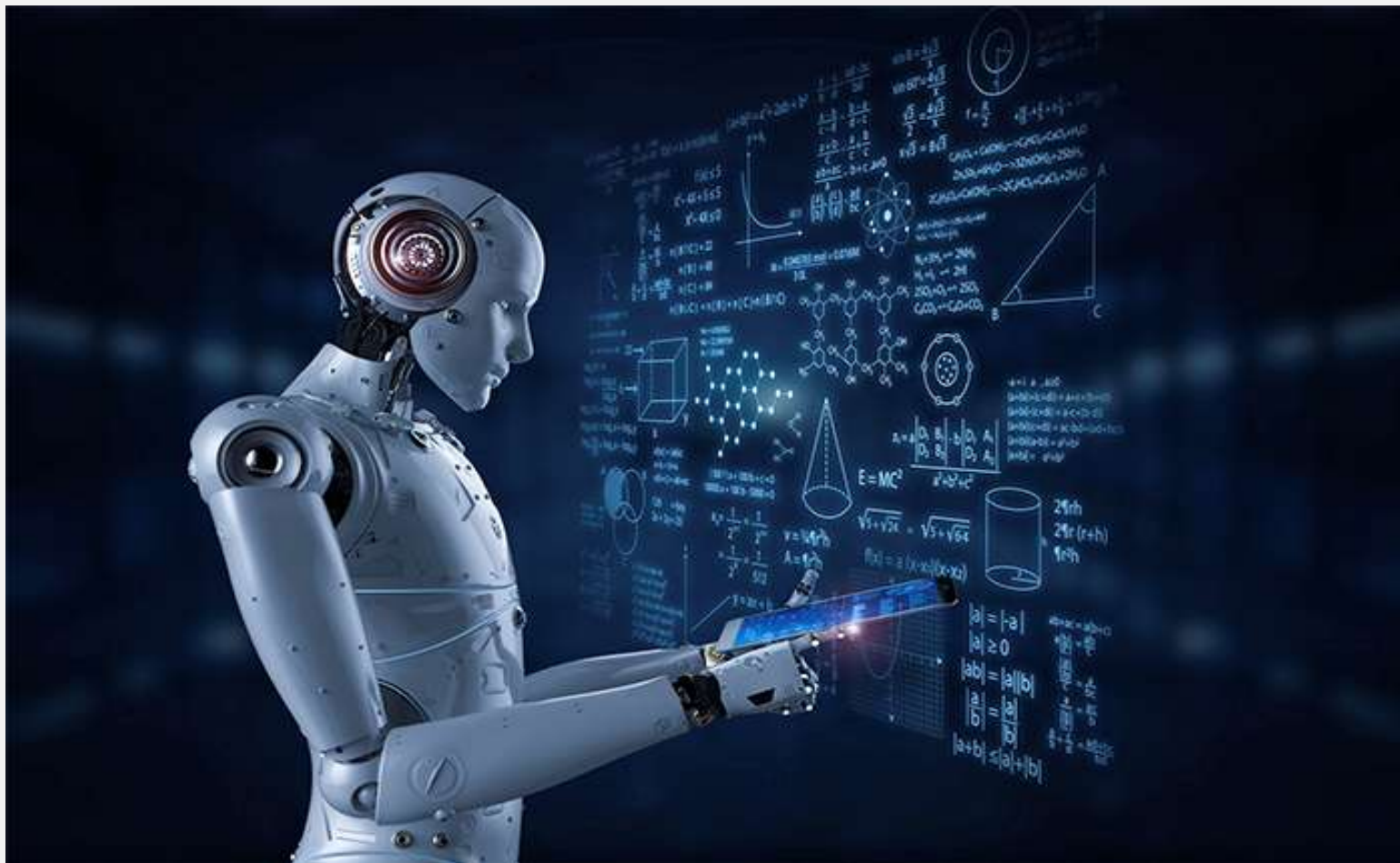


Inteligência Artificial – (IA)





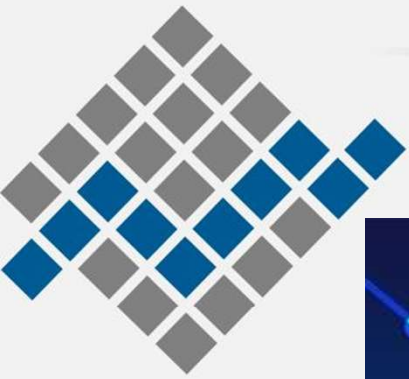
Inteligência Artificial – (IA)





Inteligência Artificial – (IA)





Inteligência Artificial – (IA)

Via™ AI

Inteligência Artificial

- Regulagem Através da Nuvem
- Machine Learning
- Assistente Virtual Thrive
- Monitoramento de Bem-estar
- Autoverificação
- Tele saúde (Acesso Remoto)
- Transcrição de Voz para Texto
- Alertas e Detecção de Queda
- Tradução de Idiomas
- Conectividade
- Sensores Integrados

Os recursos podem variar por país.



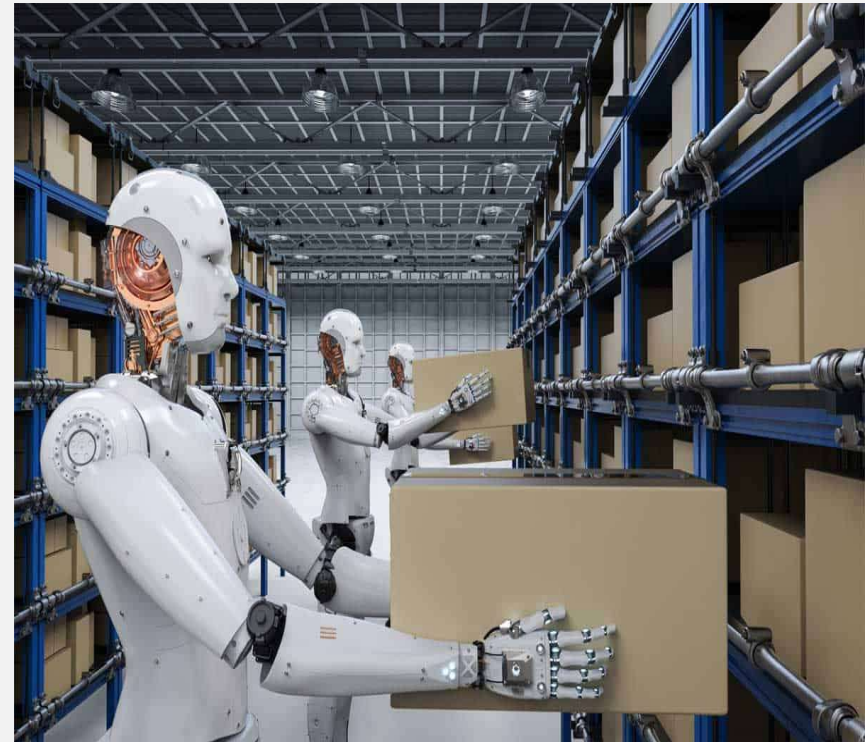
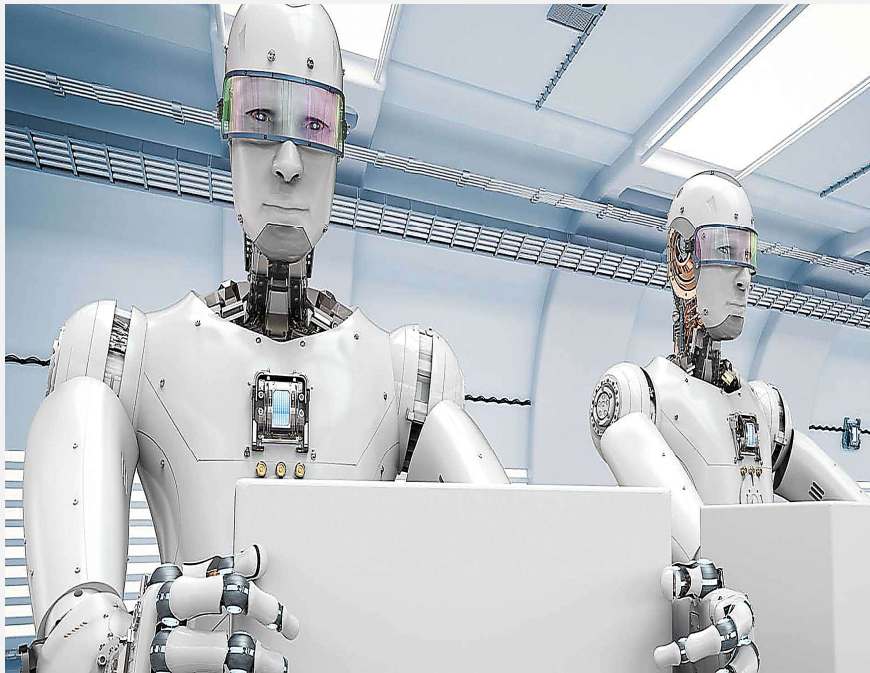
Inteligência Artificial – (IA)

(IA) consegue otimizar rotas de tráfego de entregas, racionalizando o uso de combustível e encurtando prazos (reduzindo custos operacionais) por meio do uso dos sensores de monitoramento tanto da performance do veículo quanto do comportamento do motorista.

Possibilitando que tanto o ponto de origem quanto os condutores recebam orientações em tempo real, incluindo recomendações sobre quanto acelerar ou desacelerar, efetuando-se “on-line” as tão necessárias atualizações de percurso diminuindo, também, os custos de manutenção e consumo de combustível.



Inteligência Artificial – (IA)





Inteligência Artificial – (IA)

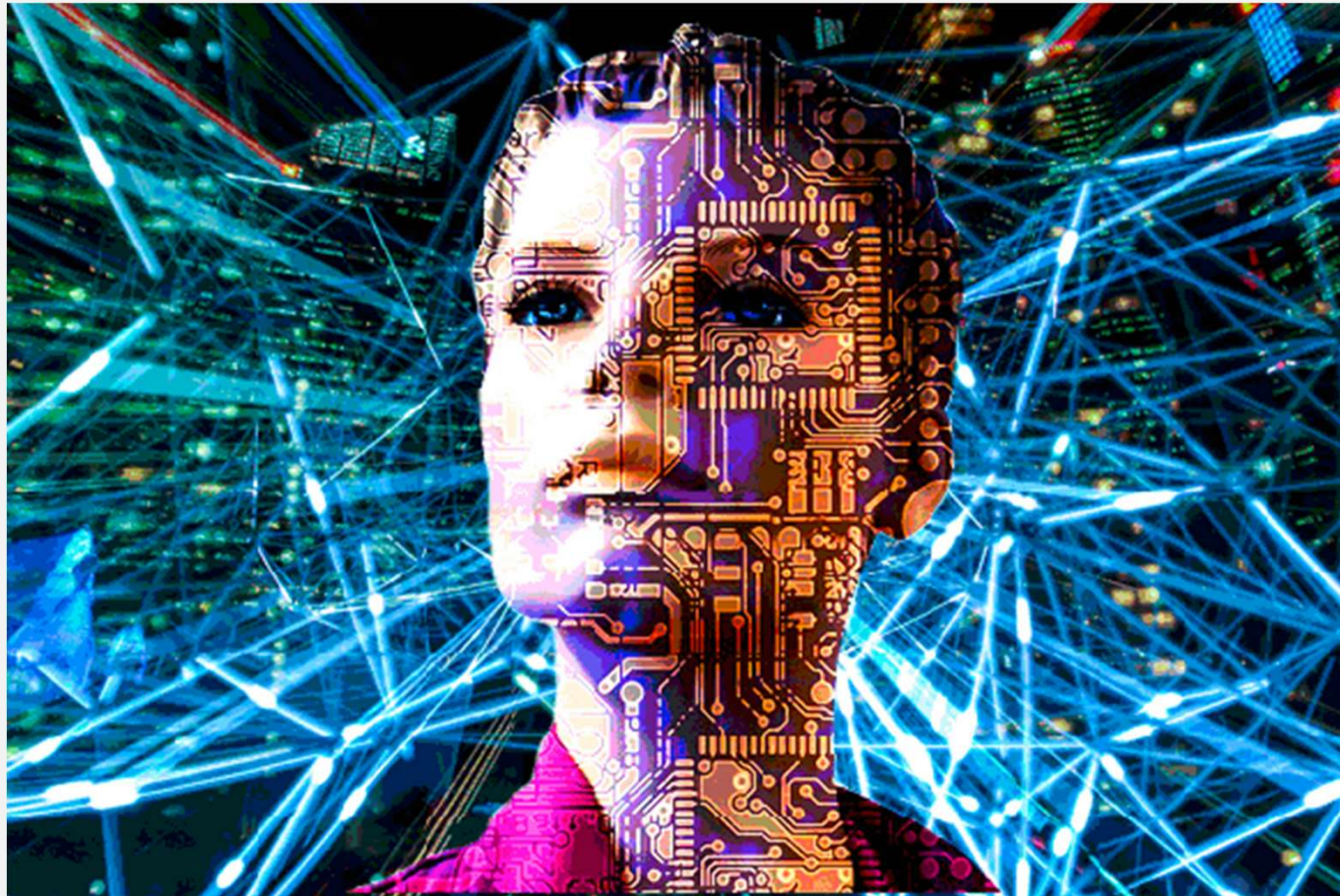
Uso de Redes neurais e algoritmos, a Gartner prevê uma larga expansão do deep learning, segmento específico da inteligência artificial que, a partir de 2020, deve corresponder a 44% do valor global dos negócios derivados da (IA). Deep learning nada mais é que redes neurais que permitem a realização de mineração de dados e reconhecimento de padrões em grandes conjuntos de dados que, de outra forma, não seriam quantificados ou classificados prontamente. Isso permite que os algoritmos trabalhem diretamente com as informações que anteriormente exigiam a atuação de seres humanos para separação e classificação, impactando na capacidade das empresas de automatizar processos de decisão e interação, reduzindo custos e riscos proporcionando maximização de receita.

(IA) e o futuro do trabalho

A previsão de que muitos dos cargos de trabalho que conhecemos hoje vão mudar consideravelmente (podem até ser eliminados).

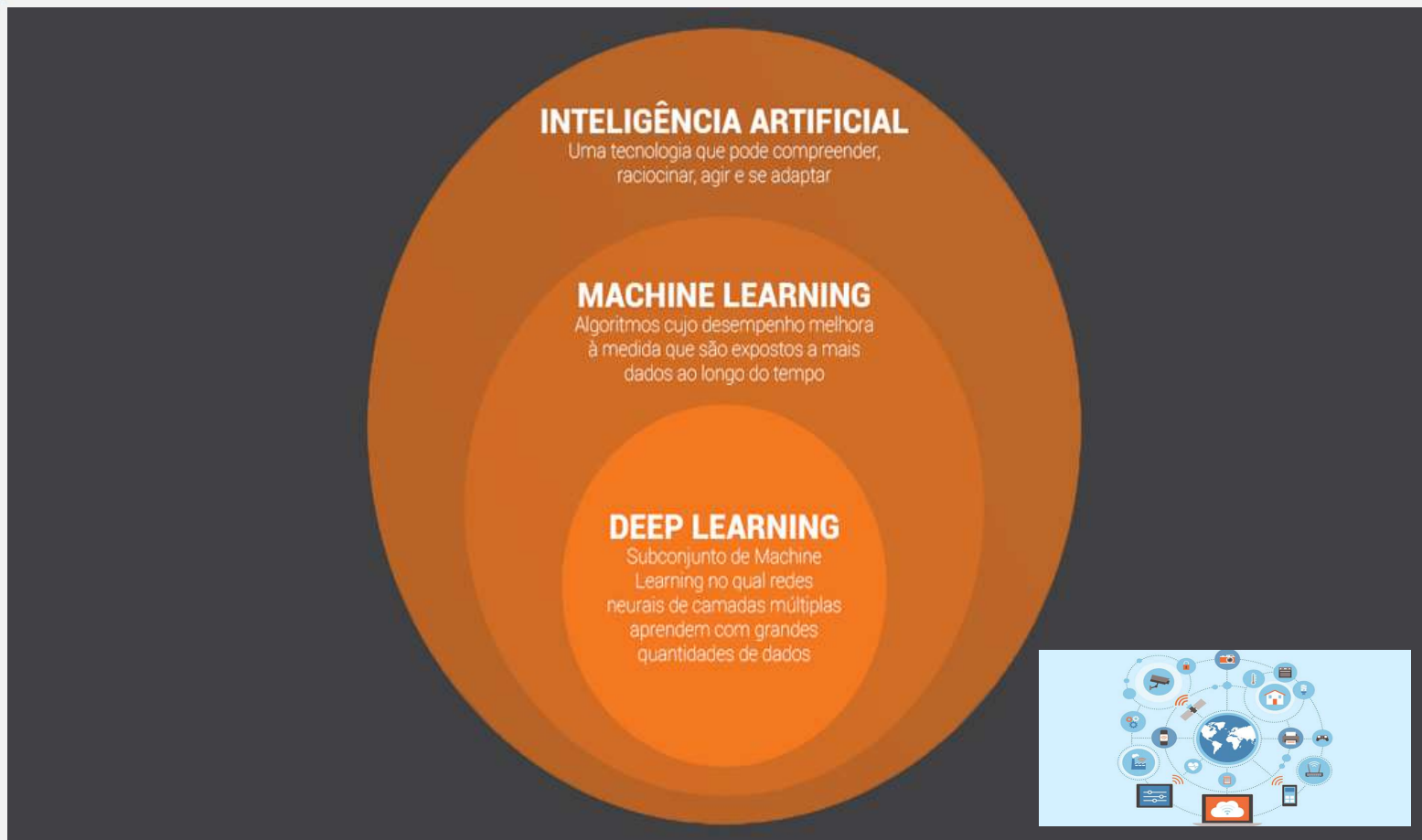


Inteligência Artificial – (IA)





Inteligência Artificial – (IA)





Inteligência Artificial – (IA)

Afinal, perderemos nossos empregos para os robôs?

Com o crescimento exponencial do mercado de tecnologias envolvendo automação, é normal que esse tema cause certa ansiedade. A Deloitte tendência que, mais que eliminar cargos, é provável que ocorra uma profunda transformação na forma como trabalhamos hoje.

À medida que as máquinas assumam tarefas repetitivas e o trabalho das pessoas será menos rotineiro, criando novas necessidades e oportunidades para aproveitamento das nossas capacidades mais essenciais, como a criatividade, a empatia e o julgamento crítico – características que nos distinguem das máquinas.

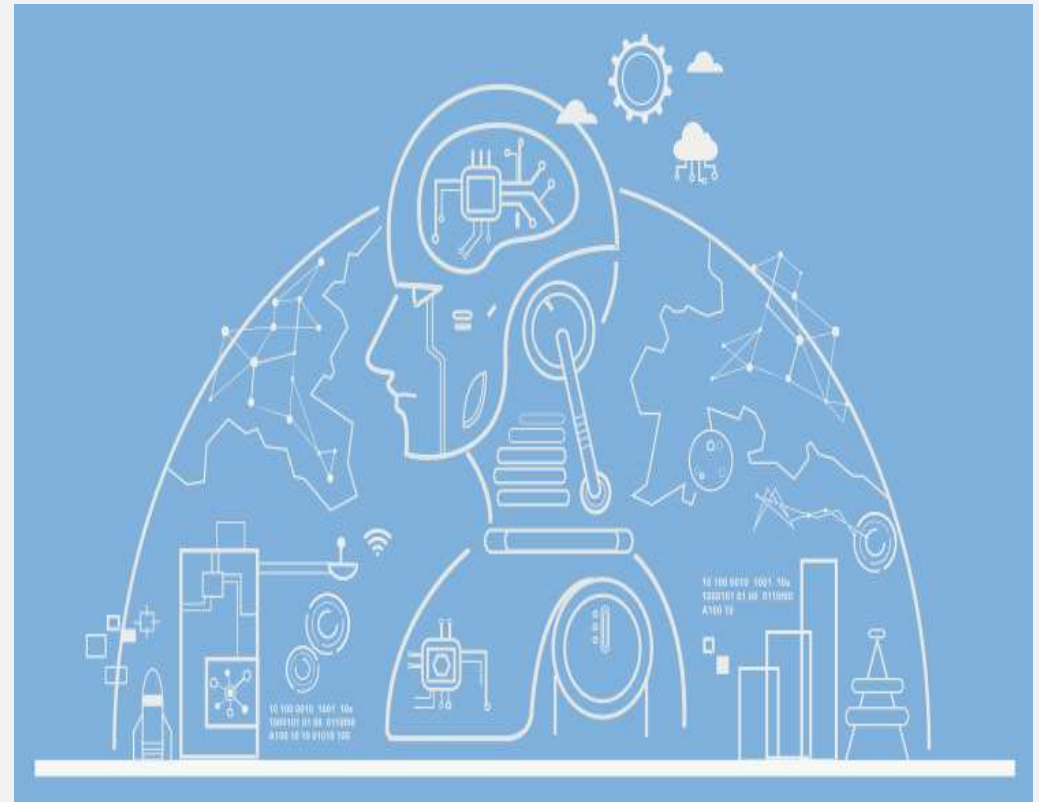
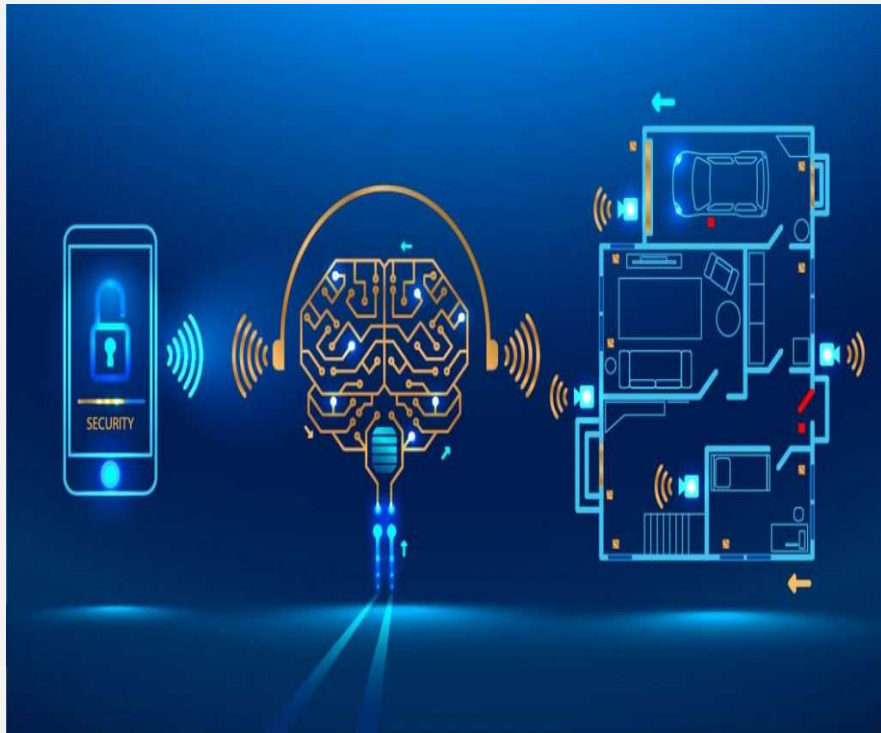


Inteligência Artificial – (IA)





Inteligência Artificial – (IA)





Inteligência Artificial – (IA)

Nesse sentido, o conceito de Superjobs (atribuído a Deloitte - em português, superempregos), serão cargos que combinam partes de diferentes trabalhos tradicionais em funções integradas, agregando habilidades essencialmente humanas às tecnologias de automação como a robótica, tecnologias cognitivas e (IA).

Inteligência também na gestão do seu fluxo de trabalho

Toda empresa (e ou empregado) que deseja estar preparada para o futuro precisa saber usar a tecnologia a seu favor, por analogia; ***todo marinheiro deve saber nadar, mesmo que não precise entretanto se além de nadar ele souber surfar isso pode ser um diferencial considerável dependendo da ocasião.***



Inteligência Artificial – (IA)





Inteligência Artificial – (IA)





OBRIGADO

EMAIL's:

agnaldo.alves@grupoaal.com.br

contato@grupoaal.com.br

WhatsApp:

55 041 99948-2273

"O rio atinge seus objetivos porque aprendeu a superar obstáculos." - Lao-Tsé



AAL | Consultoria
& Auditoria