

MOLDANDO  
NEGÓCIOS EM  
PROL DO SUCESSO





## **AGNALDO ALVES**

### **Formação Acadêmica**

Contador, pela UFPR.

Pós-Graduado em Controladoria, pela UFPR.

MBA em Auditoria, pela UFPR.

### **Experiência profissional**

Auditor Interno e Externo em diversas empresas nacionais e multinacionais.

Diretor Adjunto, Conselheiro Fiscal.

Contador Perito Assistente Técnico em diversos processos da área: Cível.

Professor de Cursos de Graduação e Pós-Graduação Presencial e a Distância.

Palestrante.



## ENDEREÇOS DE NOSSAS CREDENCIAIS

<https://www.grupoaal.com.br>

<https://www.linkedin.com/in/agnaldo-alves-08b08086/>

<http://lattes.cnpq.br/1990536236046136;>

Quando se  
navega sem  
destino, nenhum  
vento é favorável.

Sêneca

 PENSADOR





A **AAL** é uma empresa de Consultoria, atuando nos segmentos industrial, comercial e prestação de serviços.

Tem como diferencial competitivo a especialização na Gestão Estratégica de Negócios, contribuindo com a Manutenção, Crescimento, Fortalecimento e Valorização da Imagem da Marca e Sustentabilidade das Empresas.



# **Capital de Giro**

## **Importância da Gestão do Capital de Giro**



# Importância depende:

- Volume de Vendas
- Sazonalidade
- Fatos cíclicos da economia
- Tecnologia
- Políticas de negócios
- Etc.



# Balanço Patrimonial e Capital de Giro

**Ativo Circulante**

**Realizável a  
Longo Prazo**

**Ativo Permanente**

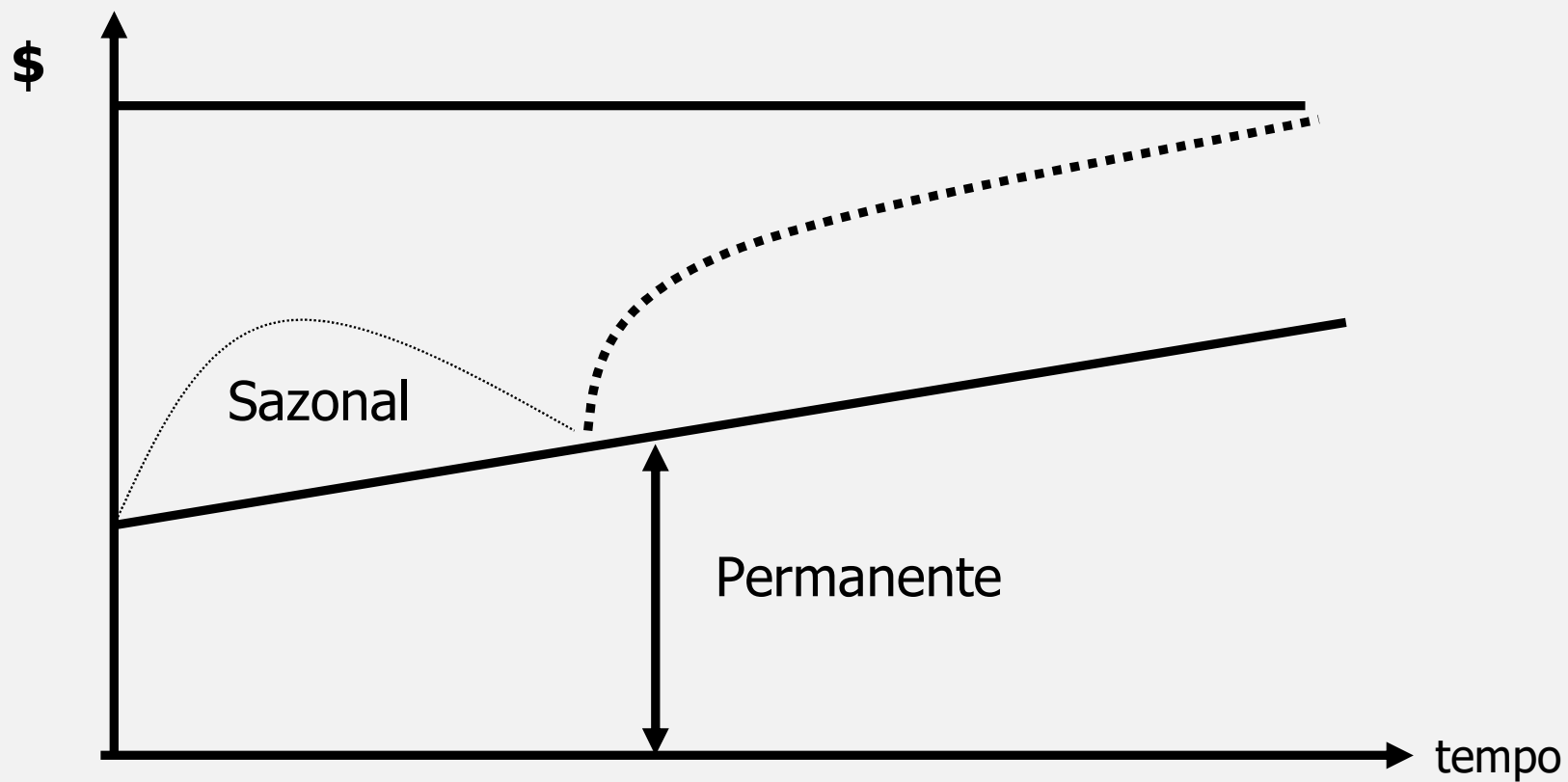
**Passivo Circulante**

**Exigível a Longo  
Prazo**

**Patrimônio  
Líquido**



# Comportamento Fixo e Sazonal do Capital de Giro



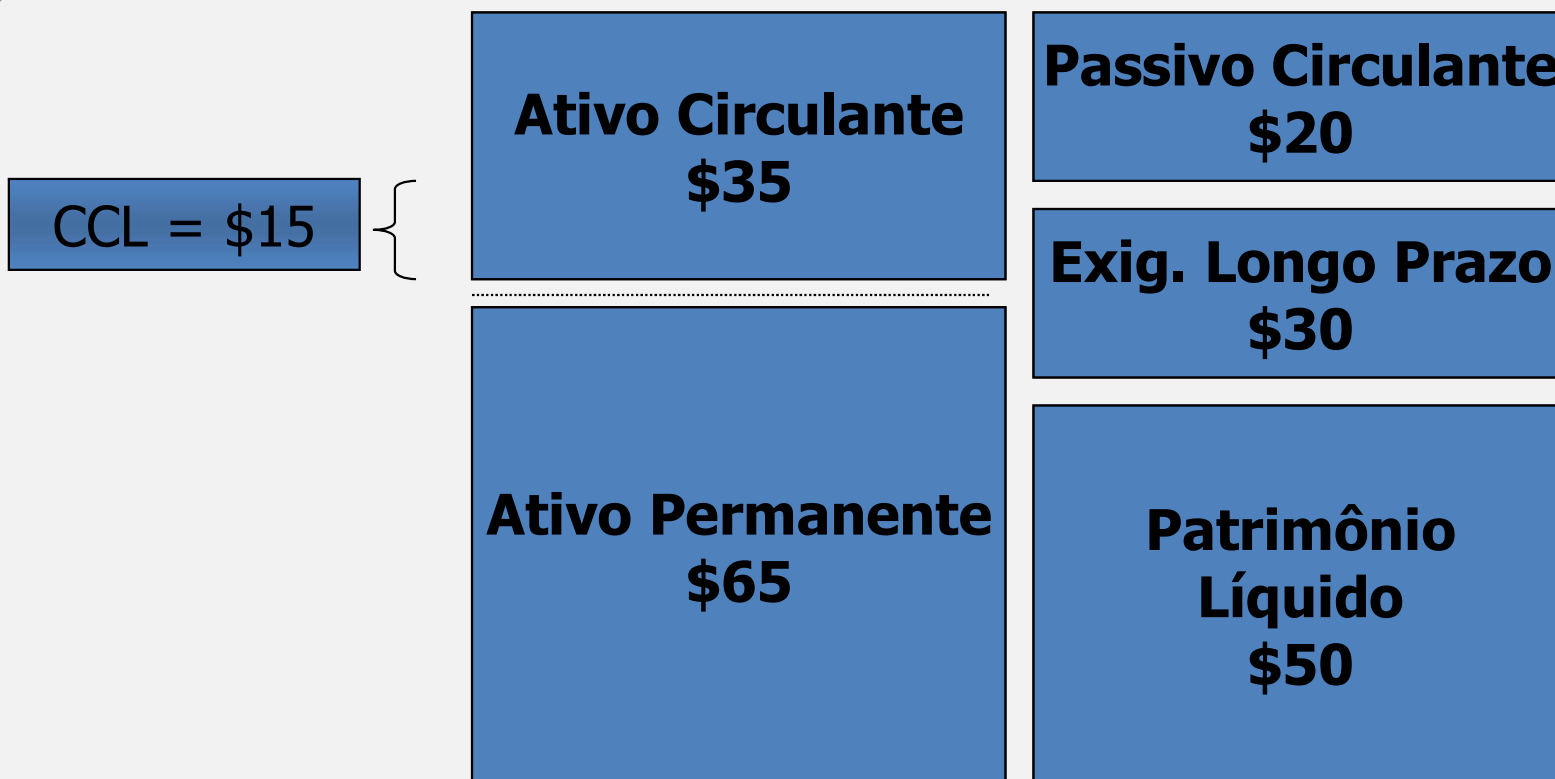


## Capital Circulante Líquido (CCL)

- $CCL = \text{Ativo Circulante} - \text{Passivo Circulante}$
- $CCL = (\text{Patrimônio Líquido} + \text{Exigível a Longo Prazo}) - (\text{Ativo Permanente} + \text{Realizável a Longo Prazo})$

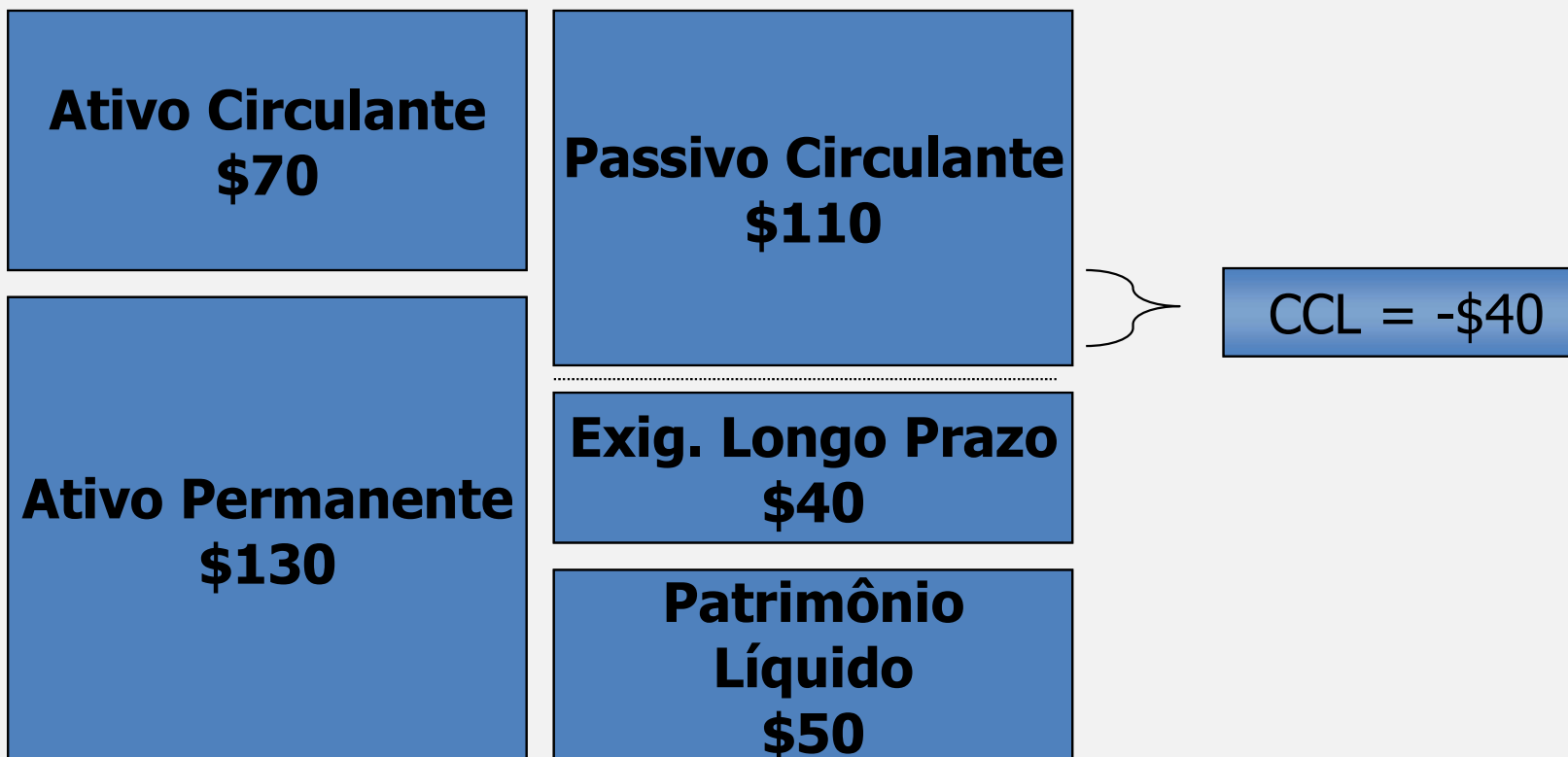


## CCL Positivo





## CCL Negativo





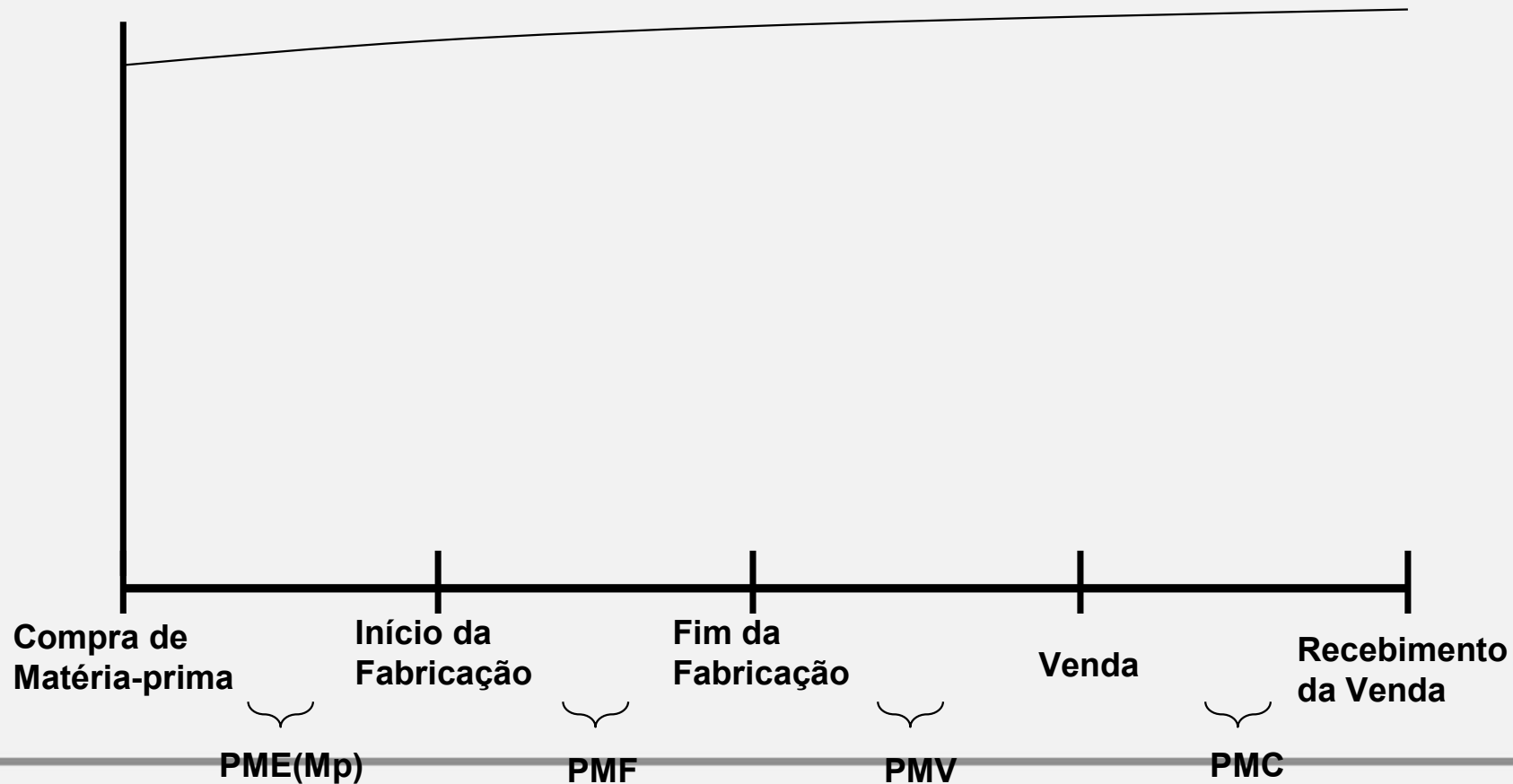
# Capital de Giro Próprio (CGP)

- $CGP = \text{Patrimônio Líquido} - (\text{Ativo Permanente} + \text{Realizável a Longo Prazo})$



# Ciclo Operacional

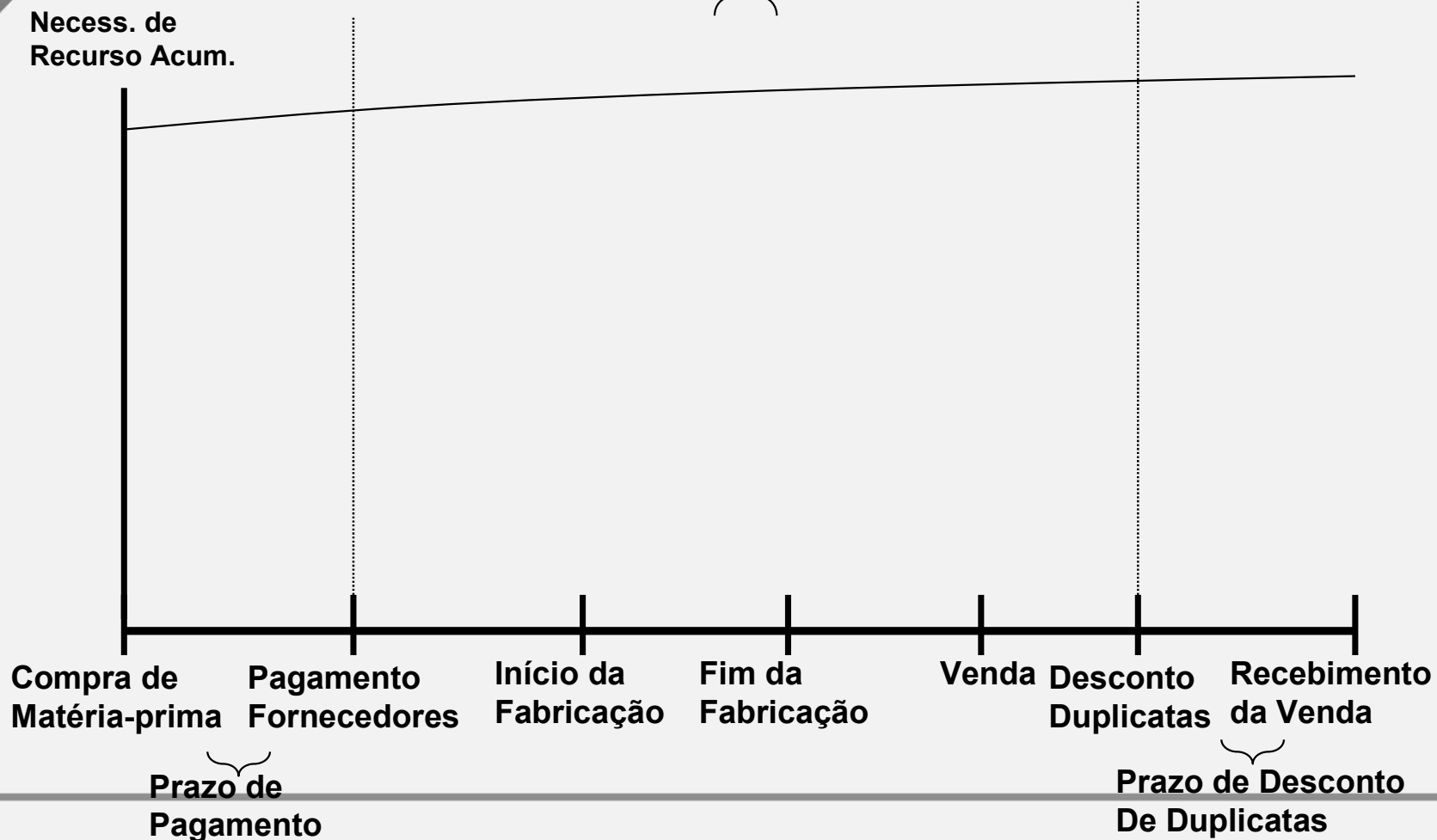
Necessidade de  
Recurso Acumulada





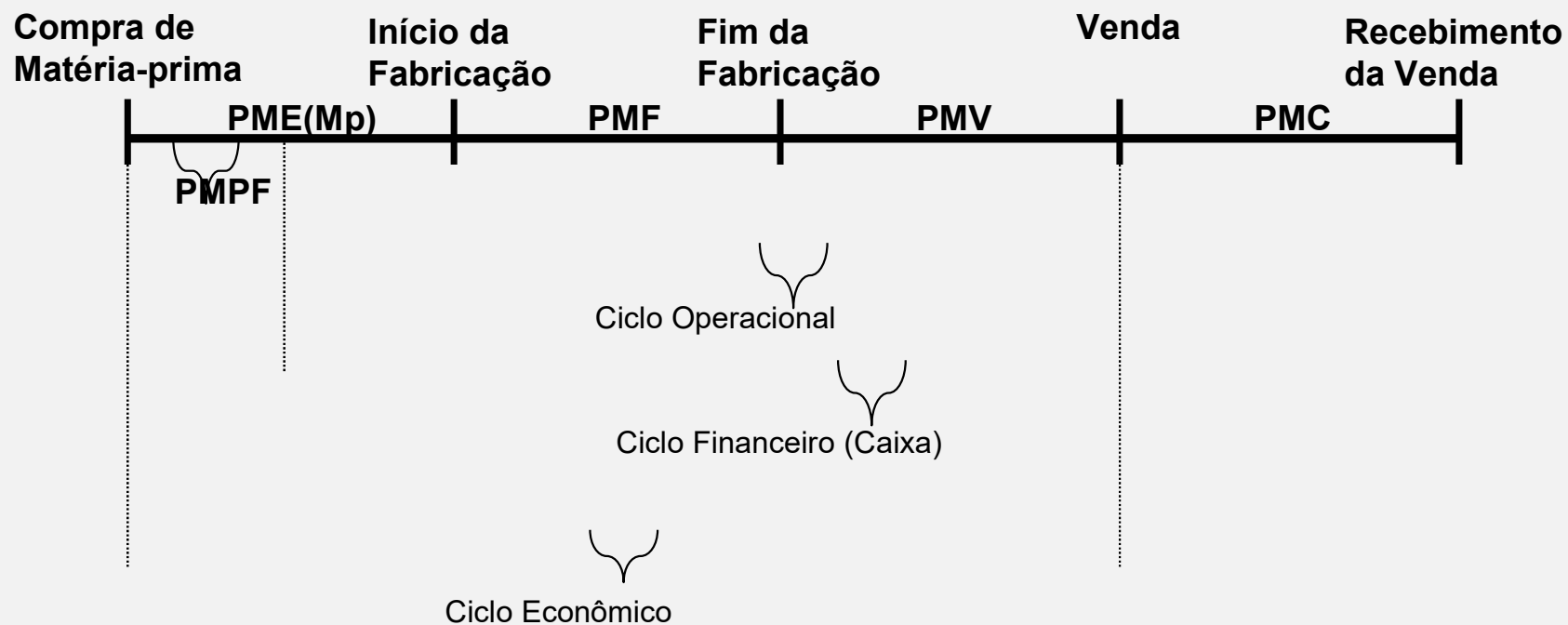
# Ciclo Operacional

Financiamento do Capital de Giro





# Ciclo Financeiro e Econômico





# Ciclo Financeiro e Econômico

- O ciclo financeiro mede exclusivamente as movimentações de caixa, abrangendo o período entre o desembolso inicial de caixa e o recebimento da venda.
- O ciclo econômico considera unicamente os eventos de natureza econômica, envolvendo a compra de materiais até a respectiva venda.



# Ciclos

- **Operacional =  $PME(M_p) + PMF + PMV + PMC$**
- ◆ Financeiro = Operacional – PMPF - PMDD
- ◆ Econômico = Operacional - PMC

PME(MP) = Prazo Médio de Estocagem de Matéria-prima

PMF = Prazo Médio de Fabricação

PMV = Prazo Médio de Venda

PMC = Prazo Médio de Cobrança

PMPF = Prazo Médio de Pagamento a Fornecedores

PMDD = Prazo Médio de Desconto de Duplicatas



# Capital de Giro

**Capital  
de giro**

<b>Balanço</b>	
<b>31 de dezembro de 200x</b>	
<b>Ativos:</b>	<b>Passivos e patrimônio líquido</b>
<i>Ativos circulantes</i>	<i>Passivos circulantes</i>
Caixa e aplicações	Contas a pagar
Contas a receber	Instituições financeiras a pagar
Estoques	Total de passivos circulantes
Total de ativos circulantes	Passivos de longo prazo
<i>Ativos fixos</i>	<i>Total de passivos</i>
Ativos fixos (valor bruto)	Patrimônio líquido:
Menos: depreciação acum.	Capital (ações ordinárias)
Fundo de comércio	Ágio na venda de ações
Outros ativos de longo prazo	Lucros retidos
Total de ativos fixos	Total de patrimônio líquido
<b>Total de ativos</b>	<b>Passivos e patrimônio líquido</b>

**Capital  
de giro**



# Capital de Giro

- Administração de capital de giro refere-se à administração dos ativos e passivos circulantes;
- Tem importante participação no desempenho operacional;
- Envolve dois aspectos fundamentais:
  - Sincronismo das entradas e saídas monetárias; e
  - Nível de atividade da empresa.



# Capital de Giro

- CG representa o valor dos recursos aplicados pela empresa para movimentar o ciclo operacional.





# Capital de Giro (CG)

- Ciclo operacional (CO): intervalo de tempo decorrente entre a entrada de matéria-prima na empresa até o recebimento das vendas dos produtos acabados resultantes.

$$CO = IME + PMC$$

- Ciclo de Conversão de Caixa (CCC): é o prazo desde o pagamento aos fornecedores até o recebimento com a venda do produto final.

$$CCC = CO - PMP = IME + PMC - PMP$$



# OBRIGADO

**EMAIL's:**

[agnaldo.alves@grupoaal.com.br](mailto:agnaldo.alves@grupoaal.com.br)

[contato@grupoaal.com.br](mailto:contato@grupoaal.com.br)

**WhatsApp:**

**55 041 99948-2273**

*"O rio atinge seus objetivos porque aprendeu a superar obstáculos." - Lao-Tsé*



**AAL** | Consultoria  
& Auditoria